

# מרכז הכוח

יום חמישי, 12.3.2015 | מאת: עדי ניב | צילום: יואב גורין

## הסטודיו לפילאטיס של השחינית הפראלימפית קרן ליבוביץ' ושותפתה מיה פקמן בכפר סבא עוצב מחומרי בסיס כבדזל, בטון וזכוכית, שיוצרים יחד חלל עוצמתי ואנרגטי



מבט אל קונסטרקציית הברזל שתוכננה בכדי לאפשר ריחוף בכוח הגוף בחלל | צילום: יואב גורין

Sign Up to see what your friends recommend.

**מיקום** אזור התעשייה, כפר סבא

**בעלים** השחינית הפראלימפית קרן ליבוביץ' ושותפתה מיה פקמן

**אדריכלות ועיצוב פנים** תמר יעקבס ואושרי יניב – יעקובס יניב אדריכלים

**קהל יעד** מתאמני פילאטיס (מזרן ומכשירים, רצועות, שיקומי), יוגה ו-TRX באשר הם

**למה התכוון המעצב** "ניתנה לנו הזכות והכבוד לתכנן חלל לאדם יוצא דופן ולייצר מקום שבו האסתטיקה התעשייתית הולכת יד ביד עם הכוונה הכנה והחזקה של המקום".



חלל לאימוני מזרן ונדורים. שער הברזל במצב פתוח משמש כיר מראה | צילום: יואב גורין

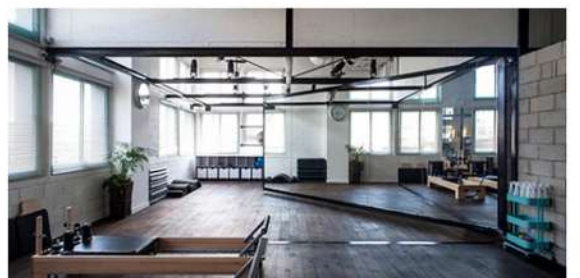
### חללים

הסטודיו לפילאטיס של השחינית הפראלימפית קרן ליבוביץ' ושותפתה מיה פקמן נמצא בלב מתחם תעשייתי-מסחרי חדש בכפר סבא. החלל, ששטחו 180 מ"ר וגובהו בחמישה מ', מחולק לשלושה אזורים: בחלל הכניסה עמדת קבלה, חדר הלבשה וחלל המתנה; בחלל המרכזי מתקיימים שיעורי מזרן והחלל השלישי מיועד לאימון מכשירים. שני חללי הפעילות מופרדים על ידי שער ברזל אדיר המחופה במראות ותלוי על גבי מסב שניתן להזזה בקלות ליצירת אזור פעילות גדול אחד.

### מוטיבים עיצוביים

שמו של המקום הוא מונח מקצועי מתחום הפילאטיס ומתייחס למרכז הכוח של הגוף, המושחת על שרירי הליבה. גם בבסיס הרעיון האדריכלי עומד כוח מרכזי, עוצמתי וחזק: מבנה ברזל שתוכנן בראש ובראשונה כדי לאפשר למתאמנים לרחף בכוח הגוף ברחבי החלל.

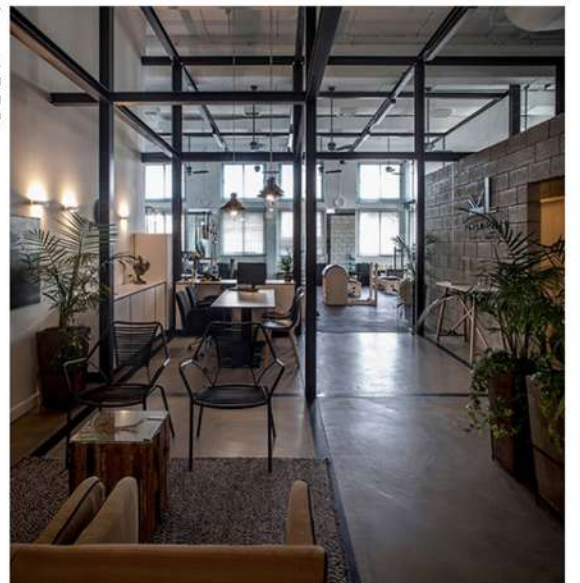
קונסטרקציית הברזל, שהיא, כאמור, האלמנט המרכזי בעיצוב החלל, מחלקת אותו לאזורי הפעילות השונים, וזכוכיות שקופות משולבות במסגרות הברזל. חומרות המקום הובלטה בעיצוב: בלוקים חשופים, ברזל שחור, זכוכית ובטון מחדדים את האנרגיה שעוטפת את המקום. השקיפות בין החללים מאפשרת לארגוניה המיני, המקדמת והמדרבנת את המתאמנים לרום ותורמת לאיזון חוזר בין החללים: כל אחד צופה אל האחר ומעצים אותו. לא פעם, בזמן שמתקיים אימון בחלל אחד, הפעילות במרחב האחר נעצרת ונשמעות מוחיות כפיים על הישג או על התקדמות מרגשת שנצפתה מבעד לזכוכית.



כאשר שער הברזל נסגר מתאפשרת עבודה בחלל אחד או שניים נפרדים בהתאם לאופי השימוש | צילום: יואב גורין

### דבר המערכת

בסטודיו הושקעה מחשבה רבה כדי לענות על כל הדרישות והאתגרים שאופי המקום מייצר. עיצוב מינימליסטי ומדויק מעניק תחושה של בית ומקום שניתן לחזור אליו. נטייה זו מתחברת לרעיון שפילאטיס הוא דרך חיים המשלבת ביומיום ולא מתקיים לצדם.



מבט אזורי המתנה ליברי הסטודיו דרך פינת הקבלה. זה המראה שמתגלה למוכרים והמטיב שבחוף

### לפני סיום

קרן ליבוביץ' היא שחינית ישראלית ואלופה פראלימפית, בעלת שבע מדליות, בהן ארבע מדליות זהב. החיבור של ליבוביץ' לפילאטיס נולד מהצורך בחיזוק הגוף ובהכנתה לחייית תעלת למאוש – יעד שהציבה לעצמה לפני כמה שנים. תוך כדי התהליך שמה לב כי היציבה שלה נבזיסה הגלגלים השתנתה מקצה לקצה ולפתע מצאה עצמה יושבת זקופה ואסופה והבינה שיש פה כוח שיכול להוביל לשינוי דרמטי במצבה. מיד שמה את זמרת למאוש בצד והפכה את אימון הפילאטיס למשרה האמיתית מתוך רצון לבדוק את גבולותיו. אחרי עשרות שעות אימון מתסכלות, הצליחה ליבוביץ', מכוח שרירי הליבה, להיעמד על שתי רגליה. משם הבינה שכוח הרצון הוא הגבול ובמקרה שלה הוא אינסופי. היום ליבוביץ' הולכת על שתי רגליה ומובילה רבים לשינוי מרגש ולא נתפס בחייהם. קרו מסכמת ואומרת "כשהמרכז אסוף שם מחיל המקום לחופש האמיתי, מתוך החוץ אפשר למצוא פתרונות עוקפים לחולשה".

POWERHOUSE, תל"ש 14, א.ת. כפר סבא, 09-8330303/4

WWW.KLPILATES.COM

כואב לעקוב ולדבר איתנו גם במייסבוק ובאינסטגרם. עדכונים על הכתבות הנבחרות כאת ניתן לקבל בניזולטר היומי שלנו

לעמוד הבית | עיצוב ואדריכלות