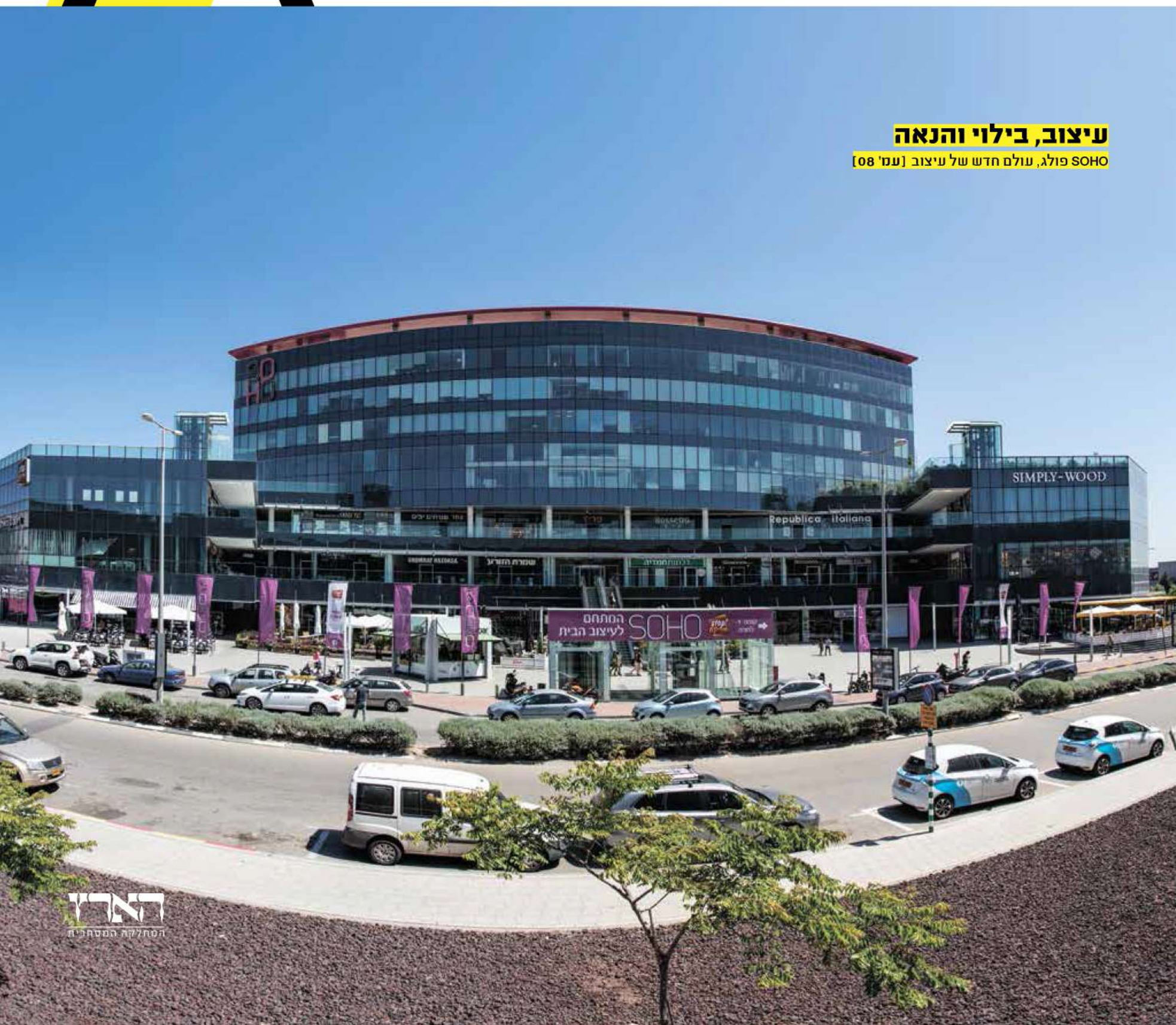
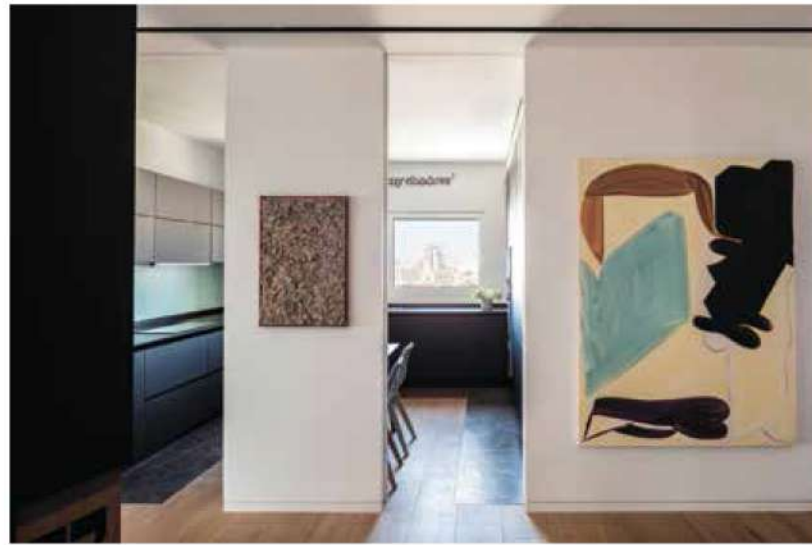


עיצוב, בילוי והנאה

SOHO פולג, עולם חדש של עיצוב [עמ' 08]





ובחירת התאורה המשמעותית הנדרשת לכל יצירה. מאחר שבני הבית נוהגים לארח לעתים קרובות, הוחלט לתכנן מטבח סגור, כמרחב נפרד, עם קיר צר ושתי דלתות הזזה. מצב זה מאפשר הפרדה רכה לבאים הביתה ועוד קיר לאמנות. מעבר לדלתות מוקם שולחן אוכל קטן במטבח המאפשר תנועה מעגלית נוחה במרחב החדר.

לתת לאמנות לדבר

בחירת החומרים בדירה נעשתה עם הרבה מחשבה על ה"קונבס הנקי" הדרוש להבלטת כל יצירה באופן. כך נבחרו חומרי גמר נייטרליים ושקטים. עם זאת, רוב רובה של הדירה רוצף עם פרקט, על מנת להעצים את תחושת הבית. כל הרהיטים שנבחרו לדירה נרכשו באירופה ועשו עלייה יחד עם בני הזוג, שאף הביאו עמם פריטים בעלי משמעות מיתיים ישן. בחדרי הרחצה ניתן ביטוי דרמטי יותר, הודות לריצוף באבן טבעית שחורה שנרכשה ב-HeziBank. גם בחללים האלה נתלו יצירות אמנות מתוך האוסף.

מודרנית ומקומה בחלל ביתי". הלקוחות ידעו להגדיר במדויק את רצונותיהם ויחד עם זאת נתנו למשרד האדריכלים את החופש לתכנן החלל המרשים.

מחיצות נעות

מול דלת הכניסה לבית נמצא המטבח, משמאל לכניסה - פינת האוכל, הסלון ופינת הטלוויזיה. בחלל המרכזי המשותף נקבעו שלוש מחיצות הזזה גדולות, שחוצות את מרחב הסלון, פינת האוכל ופינת המשפחה. המחיצות מאפשרות חלוקת מרחב דינמית, בהתאם לפעילות בבית, ומאפשרות עוד מרחב תלייה לפריטי האמנות. כדי להשיג מקסימום מרחב לתליית עבודות אמנות, תוכננו המחיצות הזזות כך שהיצירות תיתלנה עליהן. מסך הטלוויזיה צץ מקופסה שחורה מתכת, וביכולתו להסתובב כדי לשרת גם את היושבים בסלון וגם בפינת המשפחה. מהסלון יש יציאה למרפסת קטנה שפונה מערבה. עם הכניסה לסלון נמשכת העין לאורך המסילות בתקרה עליהן זזות מחיצות העץ. בצידה הימני של הכניסה לדירה, מסדרון שמוביל לחדרי השינה, לחדר העבודה ולחדרי הרחצה והשירות.

בשם סגנון החיים

כמו בכל תהליך תכנוני, בחנו האדריכלים את הצרכים הפרקטיים של בני הבית, לצד תכנון של אזורי תצוגת האמנות

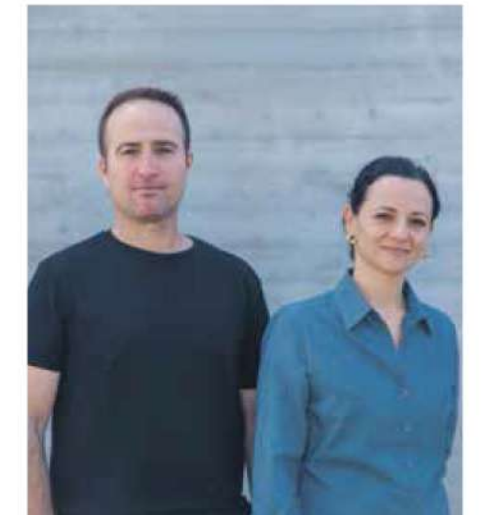
תכנון ועיצוב פנים: יעקבס-ניב אדריכלים
כלים סניטריים, בריים וחיפויים: HeziBank



בשם האמנות

דירתם של בני זוג אספני אמנות שופצה מהיסוד, במטרה למקסם את שטח הקירות שהפכו לקנבס עבור עבודות האמנות של דיירי הבית // מיכל אסף // צילום: עמית גירון

דירת שלושה חדרים במגדל מגורים ישן בתל אביב נרכשה על ידי בני זוג בגמלאות, שעשו עלייה לארץ וביקשו לעצמם מרחב עירוני, מרכזי, שקט ולא מנקר עיניים. בני הזוג בחנו מספר דירות יחד עם האדריכלים תמר יעקבס ואושרי ניב, ובחרו לבסוף בזו שתאפשר מגורים עם תצוגה מרשימה של עבודות אמנות מהוגנות באופן מיטבי. הדירה, על שטח של 220 מ"ר, שופצה מהיסוד והוסבה לדירת ארבעה חדרים, והיא כוללת שני חדרי שינה עם אמבטיה צמודה, חדר שירות וכביסה, חדר שינה מרווח להורים, הכולל חדר אמבטיה וחדר ארונות, וחדר עבודה הצמוד לחדר השינה. השיפוץ נמשך כעשרה חודשים וכלל החלפה של כל המערכות הקיימות. חזית הבניין לא עברה שינויים, ומיקום המטבח וחדרי הרחצה הוגבל לאזורים מסוימים, בהתאם לתשתיות המקוריות של הבניין. "זכינו לעבוד עם לקוחות טובים במיוחד, שידעו להגדיר במדויק את רצונותיהם ונתנו לנו את החופש לתכנן ולעצב כפי שראינו לנכון", אומרת תמר יעקבס מ"יעקבס-ניב אדריכלים". "הם צעדו איתנו יד ביד בתהליך תכנון מהנה, שלושה בדיאלוג על אמנות



האדריכלים תמר יעקבס ואושרי ניב